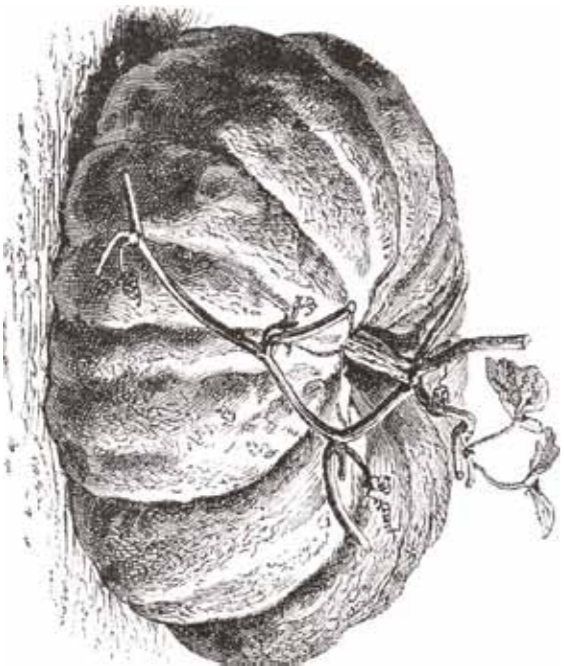


Bitte senden Sie den Mitgliedsantrag im Fenstercover zurück. Wir freuen uns auf Sie!

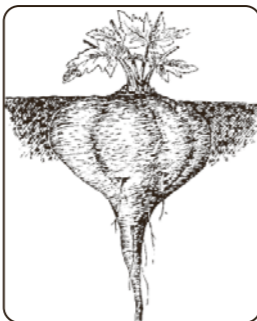


An den  
Verein zur Erhaltung der Nutzpflanzenvielfalt  
**VEN e.V.**  
Walburger Str. 2  
37213 Witzzenhausen

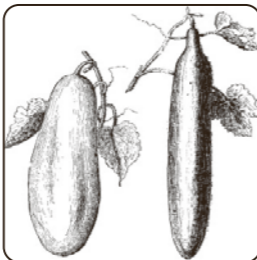
*Ja*  
*ich will aktiv werden*  
und sende meinen Mitgliedsantrag  
gleich zurück:

## „Gemüse des Jahres“

Regelmäßig seit 1999 lobt der VEN ein „Gemüse des Jahres“ aus. Dieser ausgewählten Kultur widmen wir uns intensiv: wir dokumentieren die Historie und fördern den Anbau. Wir sichten, vermehren und beobachten vom

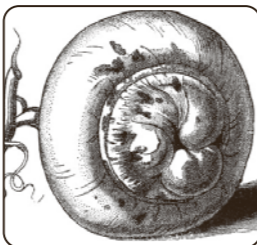


Verschwinden bedrohte Sorten und sind bestrebt, lebensfähige Populationen wieder herzustellen und zu bewahren. Selbstverständlich gehören auch das Sammeln und Ausprobieren von Rezepten zu dieser Arbeit! Jeder baut das an, was ihm persönlich am meisten zusagt. Und da die Geschmäcker ja bekanntlich verschieden sind, entsteht auf diesem Wege wieder Vielfalt in aller Munde und jährlich neues, frisches Saatgut. Dazu braucht man nicht immer eine große Fläche. Jeder kleinste Beitrag ist wichtig!



## Politische Einflussnahme

Weitere zentrale Tätigkeitsfelder des VEN sind die Bemühungen um eine Verbesserung der gesetzlichen Rahmenbedingungen für die Erhaltung und Nutzung der Arten- und Sortenvielfalt. Wir pflegen den Kontakt zu gleichgesinnten Organisationen auf nationaler, europäischer und internationaler Ebene, zu Genbanken und Universitäten und wirken an vielfältigen Veranstaltungen mit. Zudem sind wir Mitglied in der Interessengemeinschaft gentechnikfreie Saatgutarbeit ([www.gentechnikfreie-saat.de](http://www.gentechnikfreie-saat.de)) und im Dachverband Kulturpflanzen- und Nutztiervielfalt ([www.kulturpflanzen-nutztiervielfalt.org](http://www.kulturpflanzen-nutztiervielfalt.org)).



Alle Abbildungen aus:  
J. Dybowski, Trate Culture potagere,  
ohne Jahresangabe, VEN-Bibliothek

## Aktiv werden im VEN

Haben Sie Lust, Mitstreiter oder Förderer zu werden?

Wollen Sie

- in der Erhaltungsarbeit oder dabei unterstützend aktiv werden?
- mithelfen, die Saatgutproblematik in die öffentliche Diskussion zu bringen?
- aktives oder passives Mitglied werden?
- in einer Regionalgruppe mitarbeiten?
- oder mit einer Spende unsere Arbeit unterstützen?

Wir freuen uns auf Ihre Kontaktaufnahme!



Verein  
zur Erhaltung  
der Nutzpflanzenvielfalt e. V.

Geschäftsstelle (Post):  
Walburger Str. 2  
37213 Witzzenhausen

e-mail: [geschaeftsstelle@nutzpflanzenvielfalt.de](mailto:geschaeftsstelle@nutzpflanzenvielfalt.de)

Vereinskonto: Kontoinhaber: VEN e. V.  
GLS-Gemeinschaftsbank  
Konto-Nr. 2022410800, BLZ 43060967  
IBAN DE03 4306 0967 2022 4108 00  
BIC GENODEM 1 GLS

[www.nutzpflanzenvielfalt.de](http://www.nutzpflanzenvielfalt.de)

# Sorten- Vielfalt

## in Garten und Küche

Saatgut  
ist  
Kulturgut

### Der VEN stellt sich vor.



## VEN

Verein zur Erhaltung der Nutzpflanzenvielfalt e.V.